



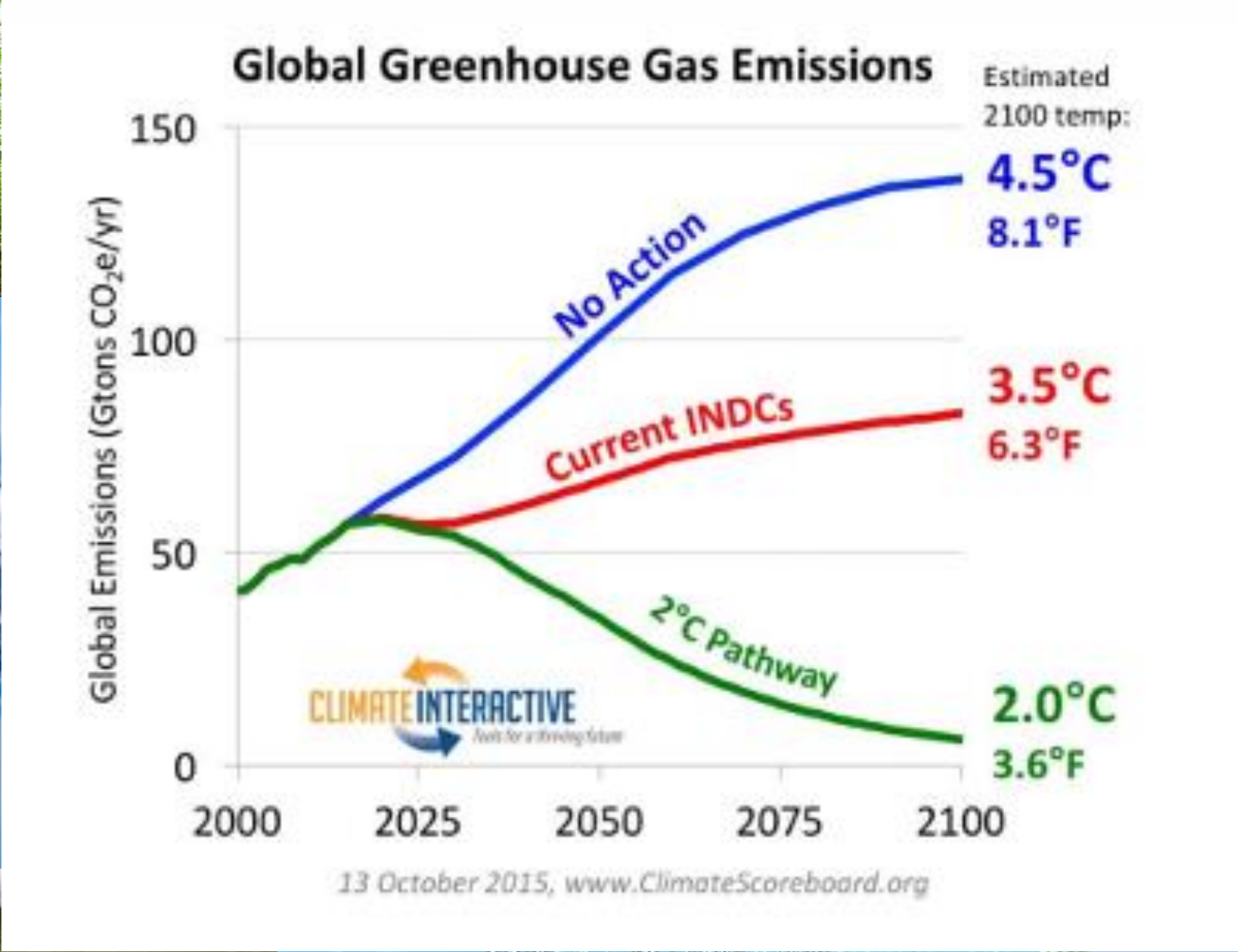
Climate challenge @ school

Forum: les jeunes et le climat, 28 Octobre 2016

Marie Suleau | WWF | marie.suleau@wwf.be



service public fédéral federale overheidsdienst
SANTÉ PUBLIQUE, VOLKSGEZONDHEID,
SECURITE DE LA CHAÎNE ALIMENTAIRE VEILIGHEID VAN DE VOEDSELKETEN
ET ENVIRONNEMENT EN LEEFMILIEU



Carbon budget: 1000 GtCO₂ = 1/3 des réserves fossiles connues



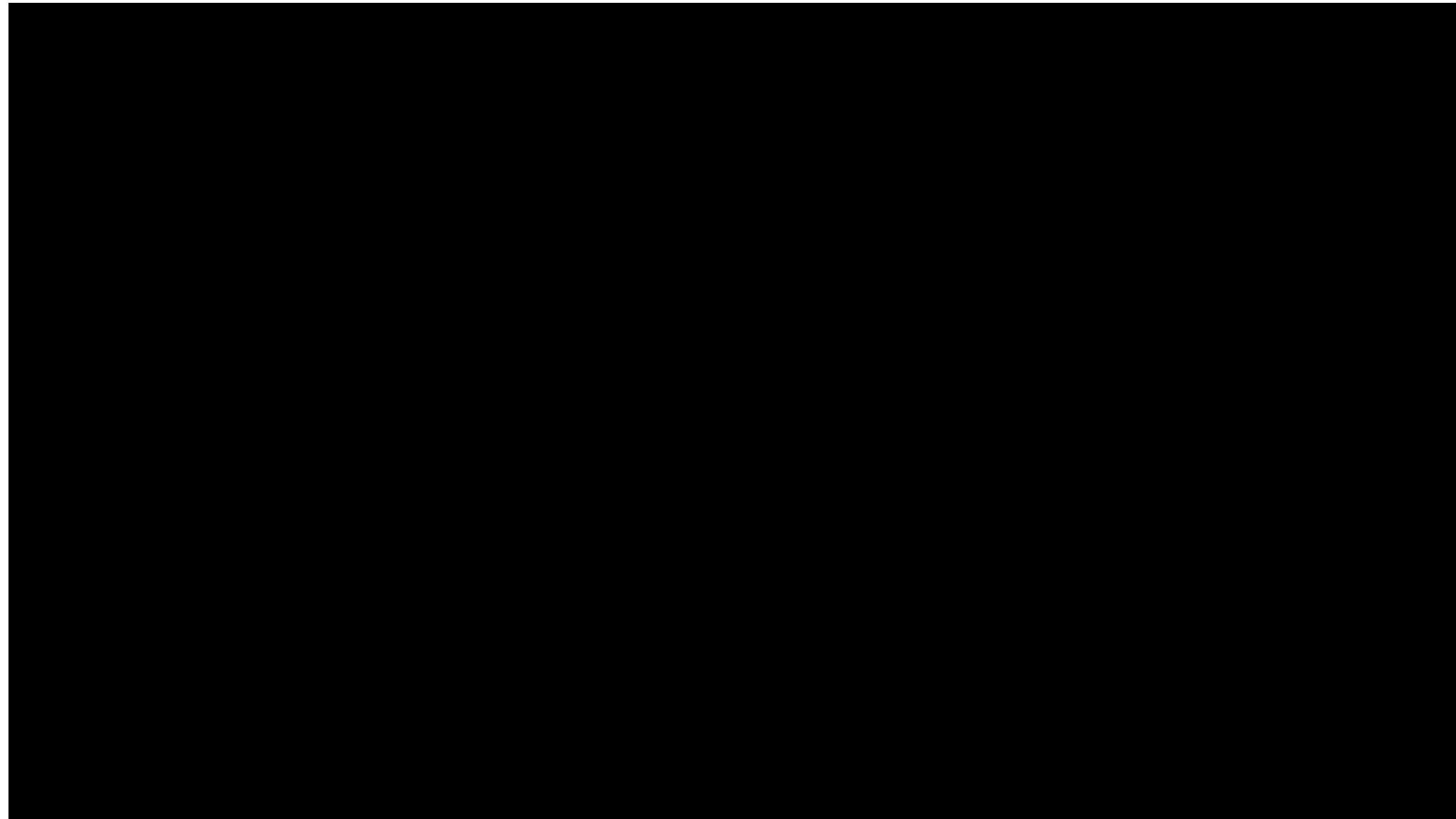
Climate Challenge @ School

16-18 ans



Climate Challenge @ School

16-18 ans



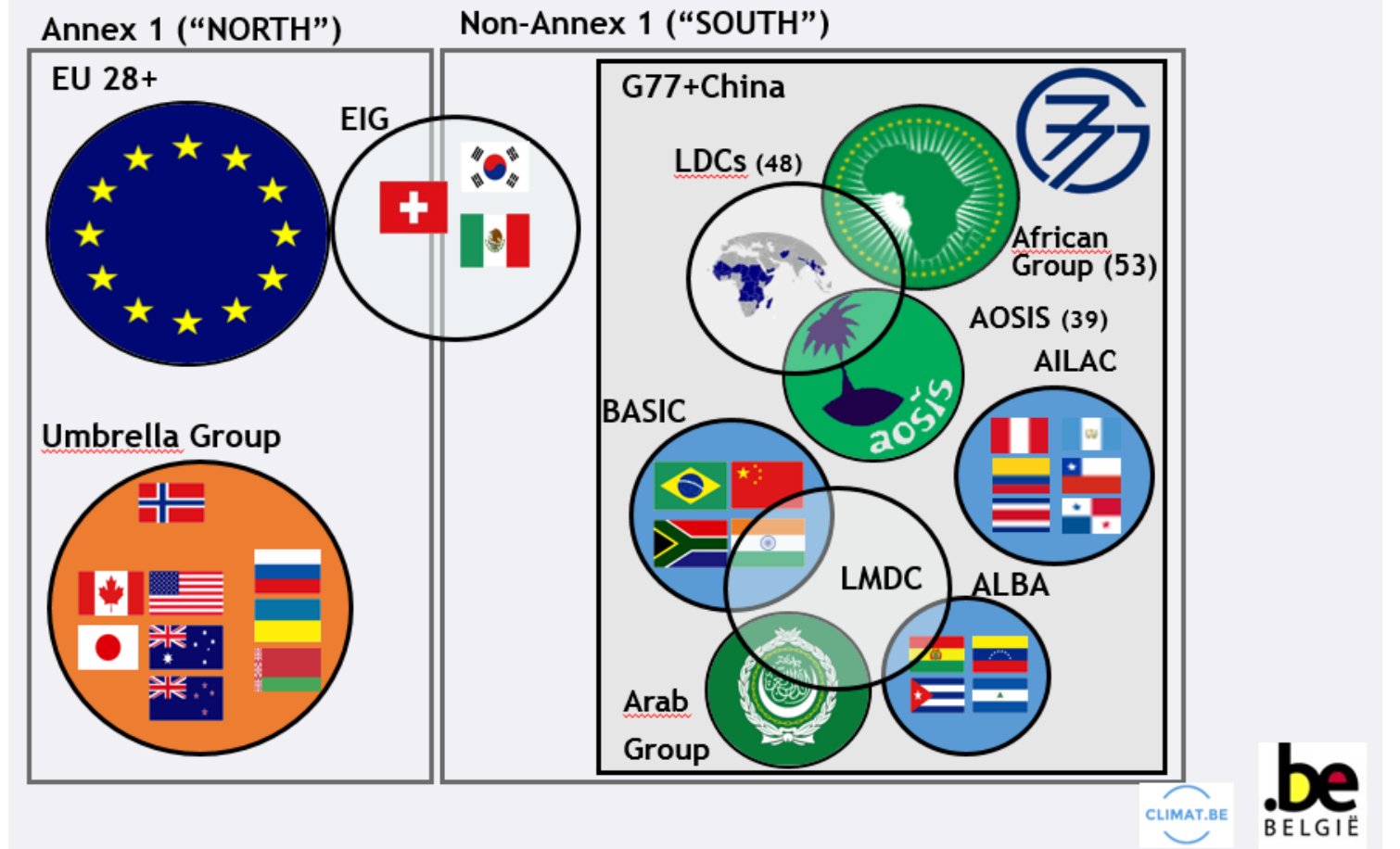
Formation

Le changement climatique c'est quoi?

The screenshot shows the Climate Challenge website interface. At the top, there are navigation links: "NL - FR", "- Contact - Qui sommes-nous? - Dictionnaire", and "CLIMATE CHALLENGE@SCHOOL". Below this, there are four main categories: "DES INFOS EN MOTS ET EN IMAGES", "POUR LES ENSEIGNANTS", "VOIR TOUTES LES VIDÉOS", and "CLIMATE CHALLENGE@SCHOOL". A search bar is visible. The main content area features a video player with the title "Climate Challenge: l'effet de serre naturel L'EFFET DE SERRE NATUREL". The video shows a diagram of the greenhouse effect with a sun, a green hill, and a red volcano-like structure emitting heat. Text on the video includes "chaleur dans l'e". Below the video, there are sections for "VIDÉOS" and "IDENTIFICATION".

Qu'est ce qu'une COP?

Les alliances de la COP



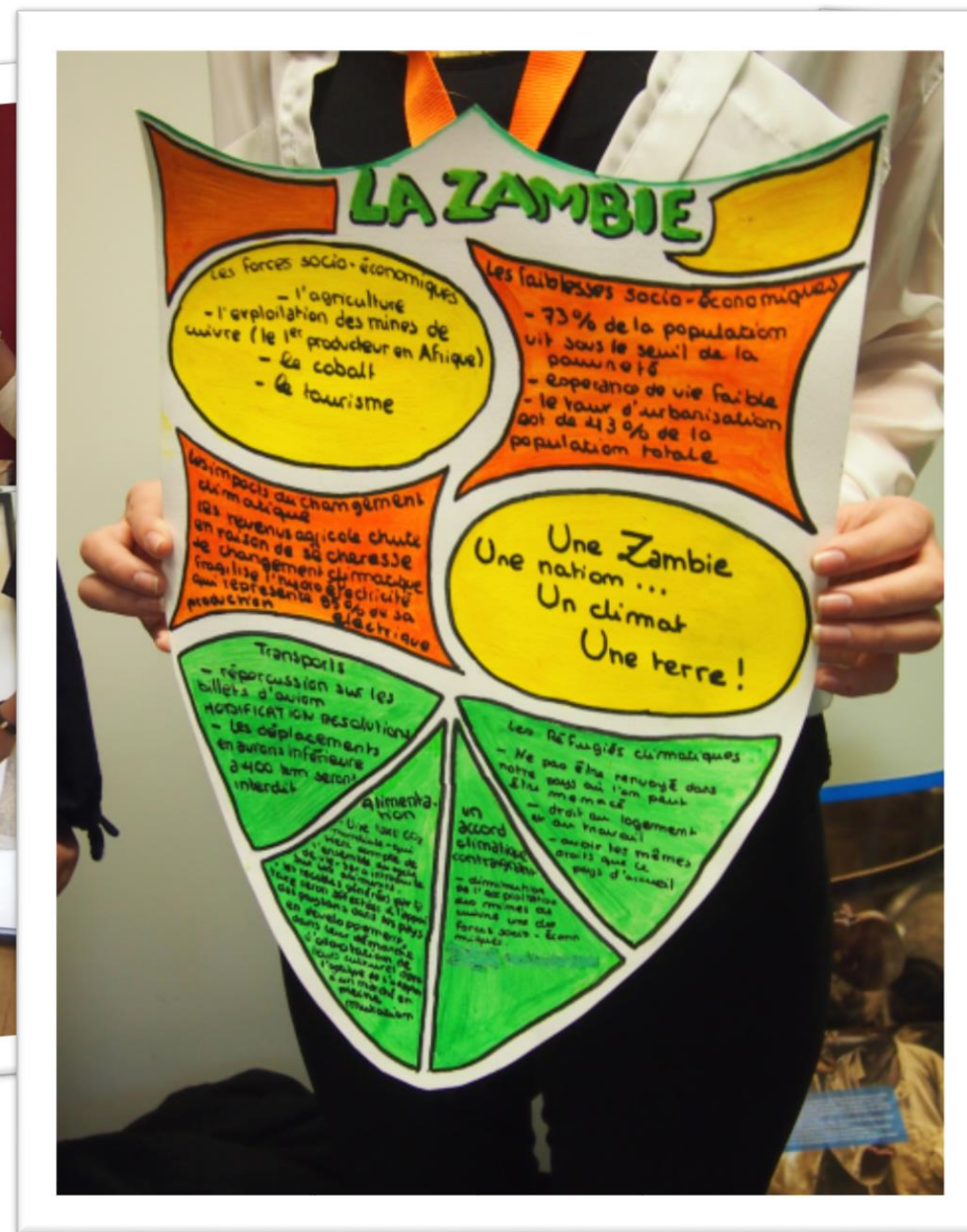
www.climatechallenge.be

Des vidéos, animations, témoignages et leçons sur le changement climatique



Climate Challenge @ School

Présentation des blasons



Climate Challenge @ School



3. Négociation en alliance



4. Négociation par thèmes



Climate Challenge @ School

5. Mise en commun et vote

CLIMATE CHALLENGE		WWF	
Transport	Alimentation	Fonds Climatique	Réfugiés
Interdiction vol <600km Taxe sur les vols qui sont faiblement remplis. Investissement dans le transport moins polluant.	Transport moins taxé → favorise échange Production sera taxée fct pollution Producteurs durables aidés par le fonds sur le climat	Calendrier de réduction 80% Construction d'un fonds visant à promouvoir énergie renouvelable et pays victimes	Accueillir les réfugiés fct superficie, population, émissionCO2/hab et taux de chômage. Pays qui refusent devront verser une taxe aux pays qui accueillent. Les réfugiés devront être alphabétisés et apprendre la langue du pays
<input checked="" type="radio"/> go <input type="radio"/> no	<input checked="" type="radio"/> go <input type="radio"/> no	<input checked="" type="radio"/> go <input type="radio"/> no	<input checked="" type="radio"/> go <input type="radio"/> no



Climate Challenge @ School

6. Interview



Climate Challenge @ School

Evènement de clôture



Je marche
pour le climat
mais.....
ça n'est pas
pour moi

c'est au nom
des lobbys
du petrole qui
n'osent pas
se montrer





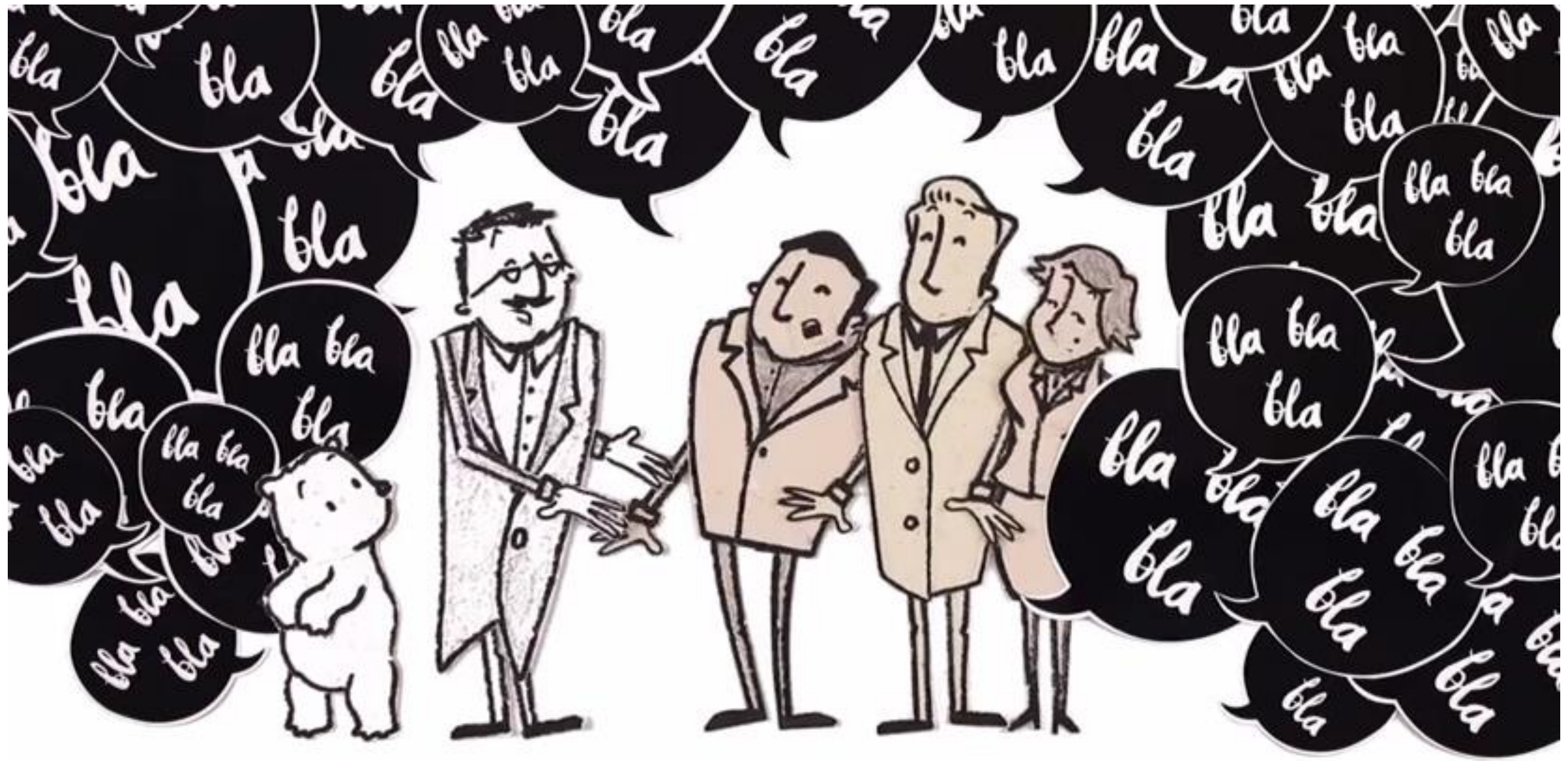
Disponible **GRATUITEMENT** sur WWF.BE/ÉCOLES



Je marche
pour le climat
mais.....
ça n'est pas
pour moi

c'est au nom
des lobbys
du petrole qui
n'osent pas
se montrer







PARIS EN MARCHÉ

POUR LE CLIMAT! AVAAZ

MOVEMENT FOR CLIMATE JUSTICE