

eat

école à table

Un projet initié et financé par


4 WINGS
FOUNDATION



eat

Construire ensemble l'alimentation scolaire de demain

Ecole à table unit les forces pour renforcer l'accès
à une offre de repas de qualité dans les écoles

Sommaire

- Les enjeux
- La situation en Fédération Wallonie-Bruxelles
- L'alimentation scolaire : de nombreux effets multiplicateurs
- Le projet Ecole à table

Les enjeux

Les enjeux

- Alimentation est variable d'ajustement importante dans le budget des ménages
- Manger sainement n'est pas si facile: produits ultra-transformés moins chers et + pratiques
- L'alimentation est une question de santé publique : maladies cardiaques, diabète, obésité, etc. dus à nos régimes alimentaires



Les enjeux

La manière dont on se nourrit est influencée par les décisions politiques qui soutiennent ou non une alimentation durable, indépendamment de nos choix individuels



Les enjeux

- L'alimentation est un enjeu systémique car une grande partie de nos repas sont collectifs: pour certains élèves, la cantine scolaire est le seul endroit où ils peuvent manger un repas complet dans la journée.
- Approche cloisonnée des politiques publiques et court termiste: on ne voit pas les nombreux effets bénéfiques et multisectoriels



La situation en Fédération Wallonie-Bruxelles

La situation en FWB

- 🔑 En 2014, les **aliments ultra-transformés** représentaient **33% des apports énergétiques** totaux des 3-9 ans
- 🔑 **Un enfant sur sept** grandit dans un ménage à **risque de pauvreté** monétaire et connaît des privations matérielles notamment en matière alimentaire
- 🔑 En **Région Bruxelles-Capitale** et en **Région wallonne**, c'est respectivement **20% et 18%** des enfants qui vivent des situations de **privation**



La situation en FWB

- 🔑 **Décret repas gratuits** (21,4 millions d'euros, par année scolaire, à 403 écoles. Subvention de **3,70 euros par repas quotidien**)
- 🔑 **Labels** : Good Food à Bruxelles et Manger Demain en Wallonie: **2% d'écoles labellisées**
- 🔑 UE: **Garantie Européenne pour l'enfance** : engagement pour un accès gratuit à 1 repas scolaire par jour



**L'alimentation scolaire:
de nombreux effets multiplicateurs**

Effets multiplicateurs

- 🔑 Habitudes alimentaires acquises dans la petite enfance sont souvent conservées plus tard ans la vie
- 🔑 Végétalisation de l'assiette = bénéfiques pour la santé des enfants et de la planète
- 🔑 Des repas sains et accessibles : moins d'absentéisme scolaire et meilleur apprentissage mais implique de créer une véritable culture de la cantine
- 🔑 Emulation collective autour du circuit court, transformation des systèmes alimentaires
- 🔑 Retour sur investissement important dans tous les domaines (santé, éducation, environnement et emplois)



Le projet Ecole à table

eat

Résultat escompté:

🎯 Démontrer qu'il est possible de fournir à chaque enfant de l'enseignement fondamental en Fédération Wallonie-Bruxelles un repas scolaire de **qualité*** tout en garantissant son accessibilité financière.

→ la notion de **qualité** renvoie à un triple impact :

- Santé publique → préservation du capital santé
- Justice sociale → création d'emploi, prix justes rémunérateurs, accessibilité, démocratie alimentaire
- Transition écologique → pratiques respectueuses de l'environnement (préservation des sols), localité et circuits-courts, alimentation peu transformée



Comment allons-nous y parvenir ?

Développer un modèle, en partenariat avec les réseaux d'enseignement (fédérations de pouvoir organisateur) et avec 3-4 fournisseurs et cuisines.

Ce modèle comprendra:

- Des standards minimaux communs de **qualité**
- L'objectivation du **prix**
- La mise en place de mécanismes concernant **l'environnement dans lequel le repas est pris** (former les encadrants et les cuisiniers, communication avec les bénéficiaires, évaluer le goût des repas, etc.)

Et le **valider en accompagnant** 100 implantations à indice socio-économique faible (focus Bruxelles, Liège et le Hainaut) (2025-2029)



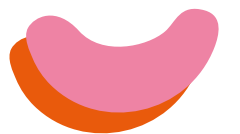
Plaidoyer et communication

Ce travail s'accompagne également du développement d'une stratégie de plaidoyer et de communication visant à soutenir et appuyer la généralisation de ce modèle.



Recommandations possibles aux décideurs

- Poursuivre la voie d'une **politique intégrée de l'alimentation**
- **Evaluation, reporting** et renforcement des mesures existantes
- Faire du **temps de midi** un **temps scolaire**
- Révision de la directive UE **marchés publics** et meilleure adéquation entre marchés publics et durabilité
- Mesures d'**accompagnement des écoles**: viser la simplicité!
- Une politique de **subventions** concertée
- Des **normes de qualité** claires et des **systèmes de contrôle** efficaces





Merci

