

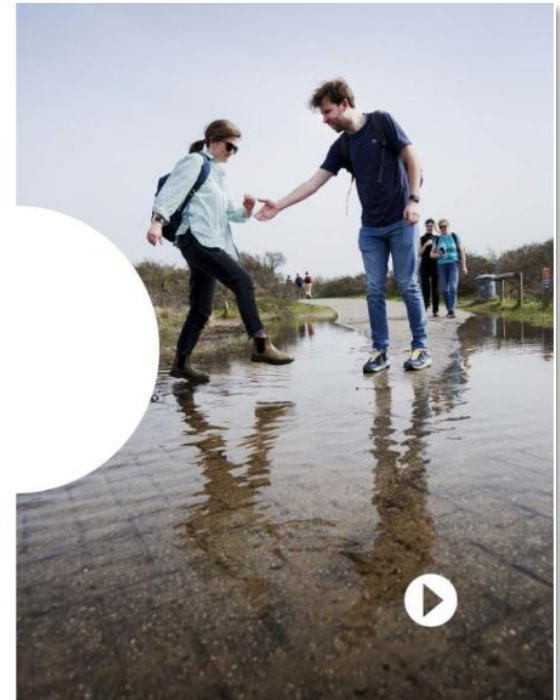


www.rli.nl

Advies: Ruimtelijke ordening in een veranderend klimaat

RUIMTELIJKE ORDENING IN EEN VERANDEREND KLIMAAT

JUNI 2024



FRDO
6 februari 2026
Luc Boot
luc.boot@rli.nl

Inhoud

- Introductie Raad voor de leefomgeving en infrastructuur
- Uitzoomen:
 - Omgaan met onzekerheden
 - Water en bodem sturend
 - Sturingsvragen
- Inzoomen:
 - Hoofdboodschappen
 - Waterkalender voor klimaatbestendige ruimtelijke keuzes
 - Vervolgstappen



NATUURINCLUSIEF NEDERLAND

NATUUR OVERAL
EN VOOR IEDEREEN

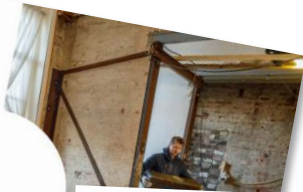
MAART 2022



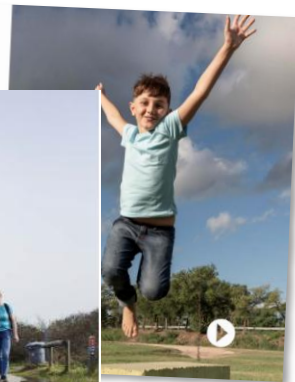
GOED GEFUNDEERD

ADVIES OM TE KOMEN
TOT EEN NATIONALE
AANPAK VAN FUNDERINGS-
PROBLEMATIEK

FEBRUARI 2024



WAARDEVOL REGEREN



ELKE REGIO TELT!

EEN NIEUWE AANPAK
VAN VERSCHILLEN TUSSEN
REGIO'S

MAART 2023



EERLIJK VERDUURZAMEN

RANDVOORWAARDEN
VOOR RECHTVAARDIG
BELEID

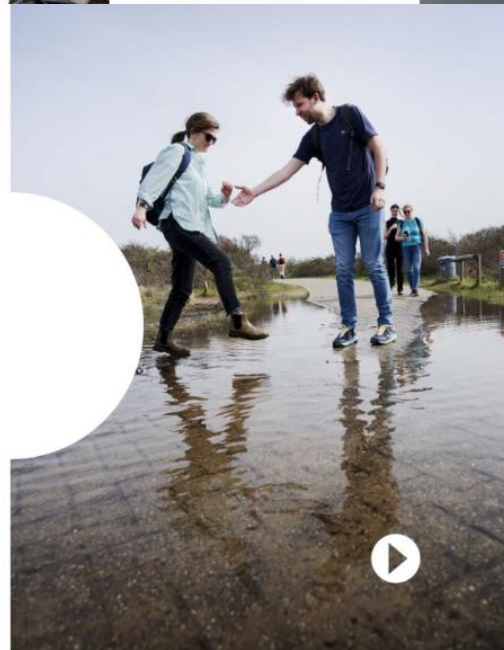
DECEMBER 2025



BUURT TUJ

RUIMTELIJKE ORDENING IN EEN VERANDEREND KLIMAAT

JUNI 2024



Rli Raad
voor de leefomgeving
en infrastructuur

Rli Raad
voor de leefomgeving
en infrastructuur

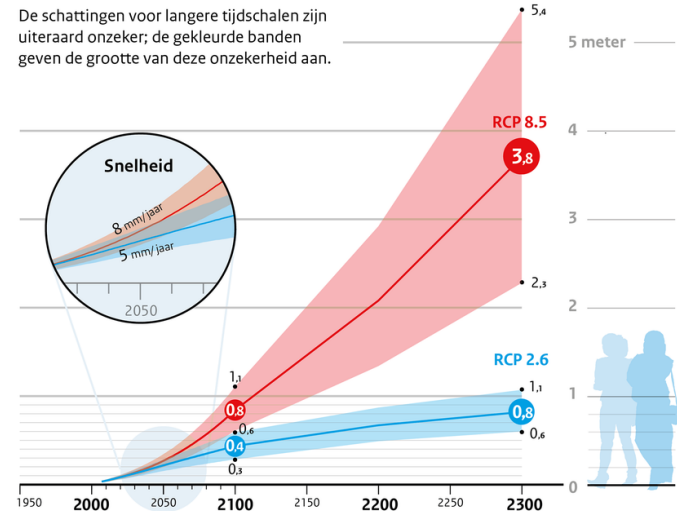
Omgaan met onzekerheden

- Het klimaat verandert, maar: hoe snel en wat zijn de effecten?
- Verschillende vraagstukken met eigen issues en termijnen:
 - **Waterveiligheid**
 - **Wateroverlast**
 - **Waterbeschikbaarheid**
 - Hitte, gezondheid, erfgoed, ...



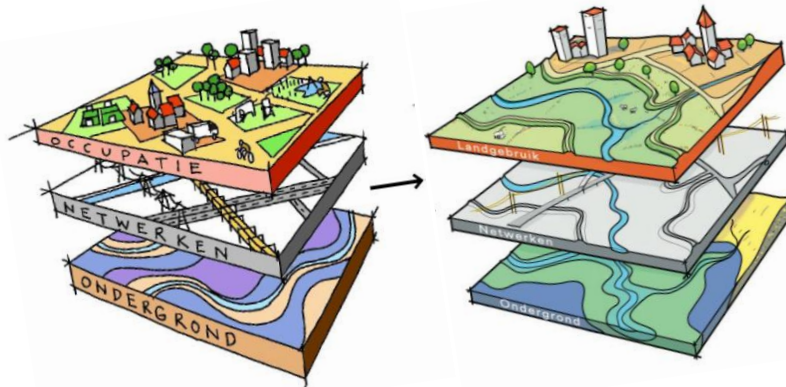
Verwachte zeespiegelstijging tot 2300

De schattingen voor langere tijdschalen zijn uiteraard onzeker; de gekleurde banden geven de grootte van deze onzekerheid aan.



Water en bodem sturend (inmiddels: "rekening houden met")

- Water en bodem sturend als 'mantra'
- Betekenis ervan is nog niet breed doorgedrongen
- Noch in het beleid, noch in de samenleving



'Neerlands trots'



- Traditie van 1000 jaar water management: collectief DNA
- Werkt door in RO-wereld en waterwereld
- Ruimtelijke gevolgen klimaatadaptatie worden onderschat
 - Ruimtegebruik *huidige* functies
 - Ruimtegebruik *nieuwe* functies
- Ordeningsvragen nu te vaak 'opgelost' met 'slimme' inrichtingsmaatregelen

Hoofdboodschappen Rli-advies:

Het impliciete 'watercontract' tussen overheid en samenleving is aan herziening toe

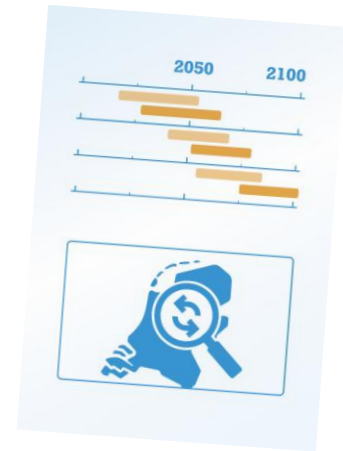
Niet alles kan overal en niet voor altijd: flexibiliteit als nieuwe norm in de RO

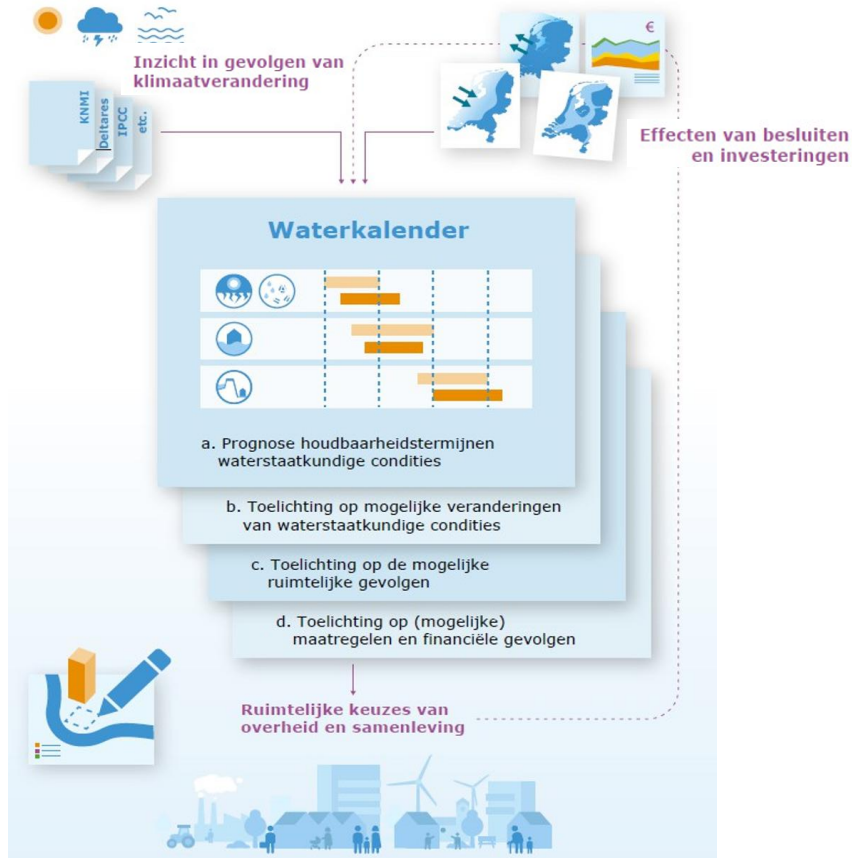
Klimaatbestendige RO vraagt om begrenzing vanuit het waterbeheer

Kansen tijdig identificeren en keuzemomenten benutten

Waterkalender

- Bewustwording:
 - Maatschappelijk en politiek debat/dialog/gesprek
- Daarom een 'waterkalender': systematisch, tijdig en publiek overzicht van veranderende waterstaatkundige condities
 - Voorzienbaarheid, vanaf *<datum X>* gelden andere condities
 - Inzicht in gevolgen voor ruimtegebruik en ruimtelijke planning
- Management van verwachtingen:
 - Schadevergoeding door de overheid niet vanzelfsprekend
 - Beroep op zelfredzaamheid en eigen verantwoordelijkheid bedrijven en burgers (PM rechtvaardigheid 2x)





Meest actuele vraagstukken:

- Verzilting
- Zoetwatertekorten
- Verhoging waterpeil
- Wateroverlast hevige regenval

Informatie voor keuzes:

- Wanneer veranderen condities?
- Wat worden nieuwe condities?
- Wat betekent dat voor bedrijfsvoering?
- Wat betekent dat voor terugverdientijden investeringen?
- Wat is het risico op schade en verzekeraarbaarheid?



NIEUWS

Rapport: ruimtelijke ordening op de schop voor klimaatverandering

Nederland zal z'n ruimtelijke ordening drastisch moeten aanpassen aan de gevolgen van klimaatverandering. Dijkversterking, rivierverruiming en waterberging vragen om extra ruimte, terwijl de kosten van de huidige landbouw in sommige delen, waar verzilting een steeds groter probleem is, te hoog oplopen.

Raad voor de leefomgeving

Adviesraad: 'Veilig leven achter de dijken is niet meer vanzelfsprekend'

Raad maant tot spoed bij aanpassing aan klimaatverandering

Klimaatverandering vraagt om andere ruimtelijke keuzes

[ruimte en milieu](#) / [nieuws](#)

'We missen een klimaatspoorboekje'

Hoe kan Nederland waterbestendiger worden? In een nieuw advies reikt de Rli een aantal handvatten aan.





Bezuidenhoutseweg 30
P.O. Box 20906
2500 EX The Hague
The Netherlands

(+31)6 2180 0302
info@rli.nl

www.rli.nl

Follow us on:



Dank voor uw aandacht!

